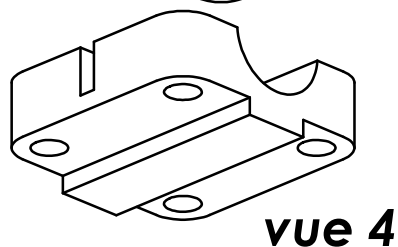
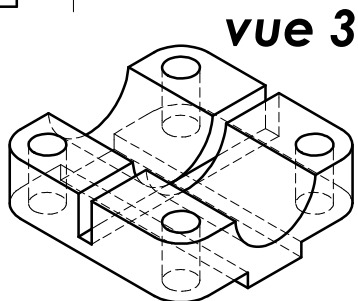
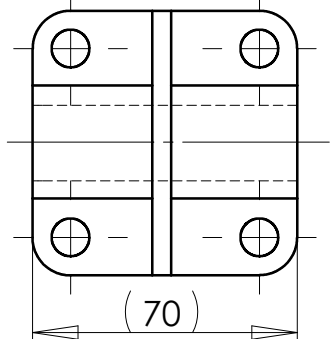
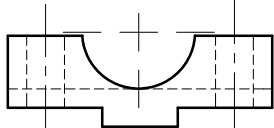
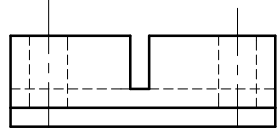


objectif: réaliser une coupe simple et une coupe à plans décalés

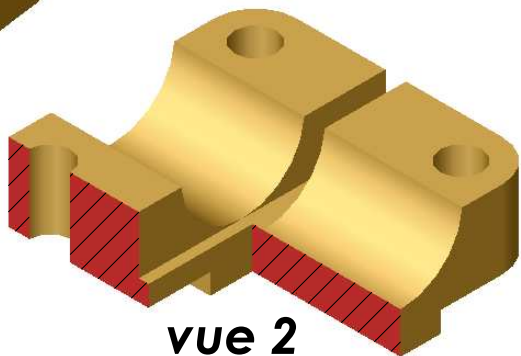
1546 B

On donne

le dessin de la pièce selon les vues de face, dessus et gauche esquissées ainsi que les perspectives de celle ci

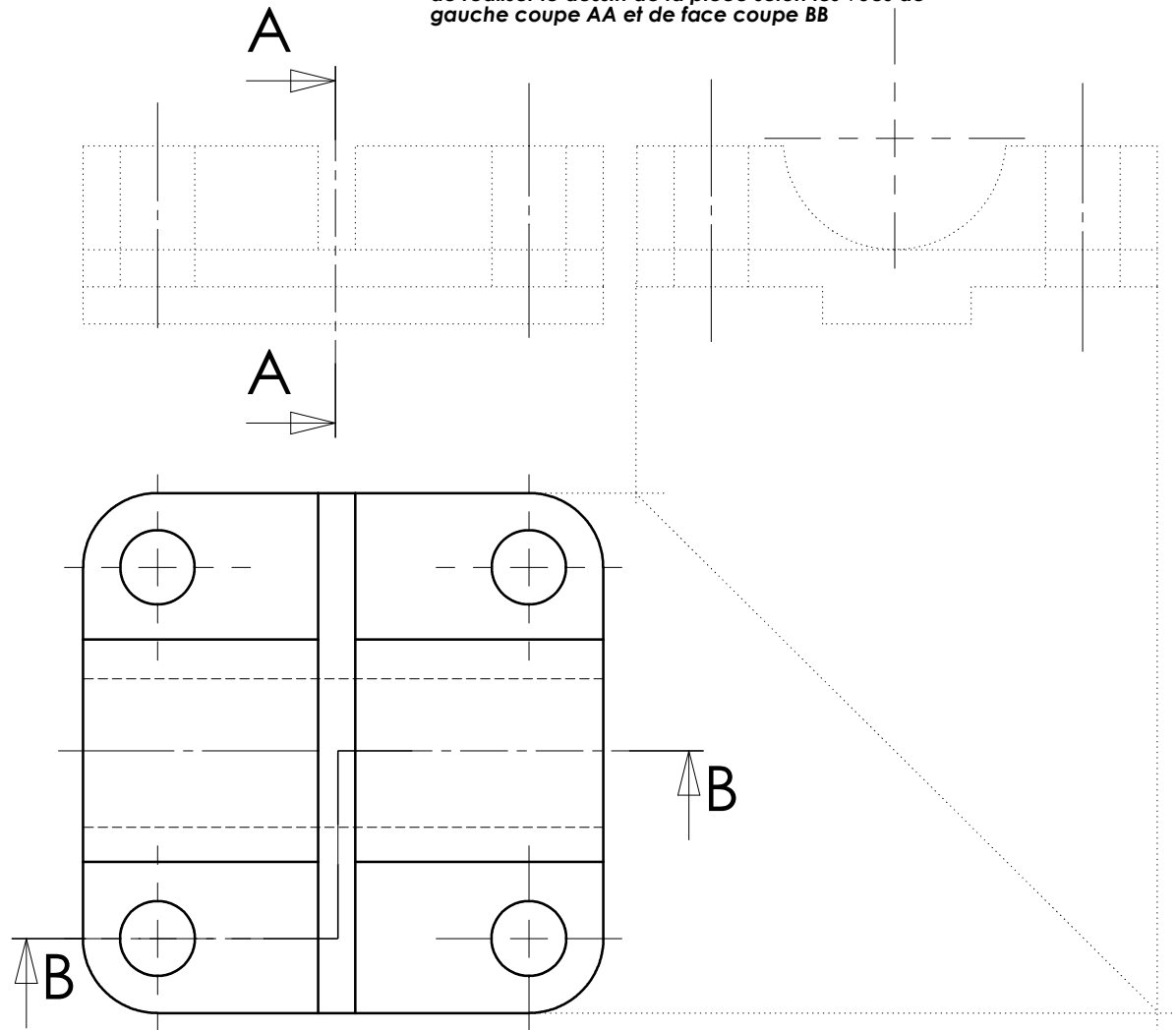


vue 1



On demande

de réaliser le dessin de la pièce selon les vues de gauche coupe AA et de face coupe BB



Nom.....
Classe.....
date.....

Document....